

Zonnepark tussen de coulissen

START Veemarktstraat, Hengelo (Gelderland)

FINISH Station Vorden

LENGTE 11,5 km; met rondje Solarpark ongeveer 13 km.

HORECA Onderweg bij camping Wiemelinkhof (zelfbediening, open van 1 april tot 1 oktober); aan het eind: Dorpsstraat Vorden.

BUS Twee keer per uur van station Vorden naar Hengelo (halte Banninkstraat); op zondag een keer per uur.

Vanaf de bushalte naar het **startpunt** van de route:

Weg oversteken en Banninkstraat in. Einde weg RA Raadhuisstraat (ri Ruurlo). RD Veemarkstraat. Op de parkeerplaats begint de route.

ONDERWEG

- 1 Solarpark De Kwekerij
- 2 Het Achterhoekse coulisselandschap met grote akkers
- 3 De Kieftskamp
- 4 Huis Vorden

ROUTE

Volg de paaltjes van het wandelnetwerk Achterhoek; ze gaan vaak gecombineerd met een kleuraanduiding van de pijlen en/of kleurmarkering.

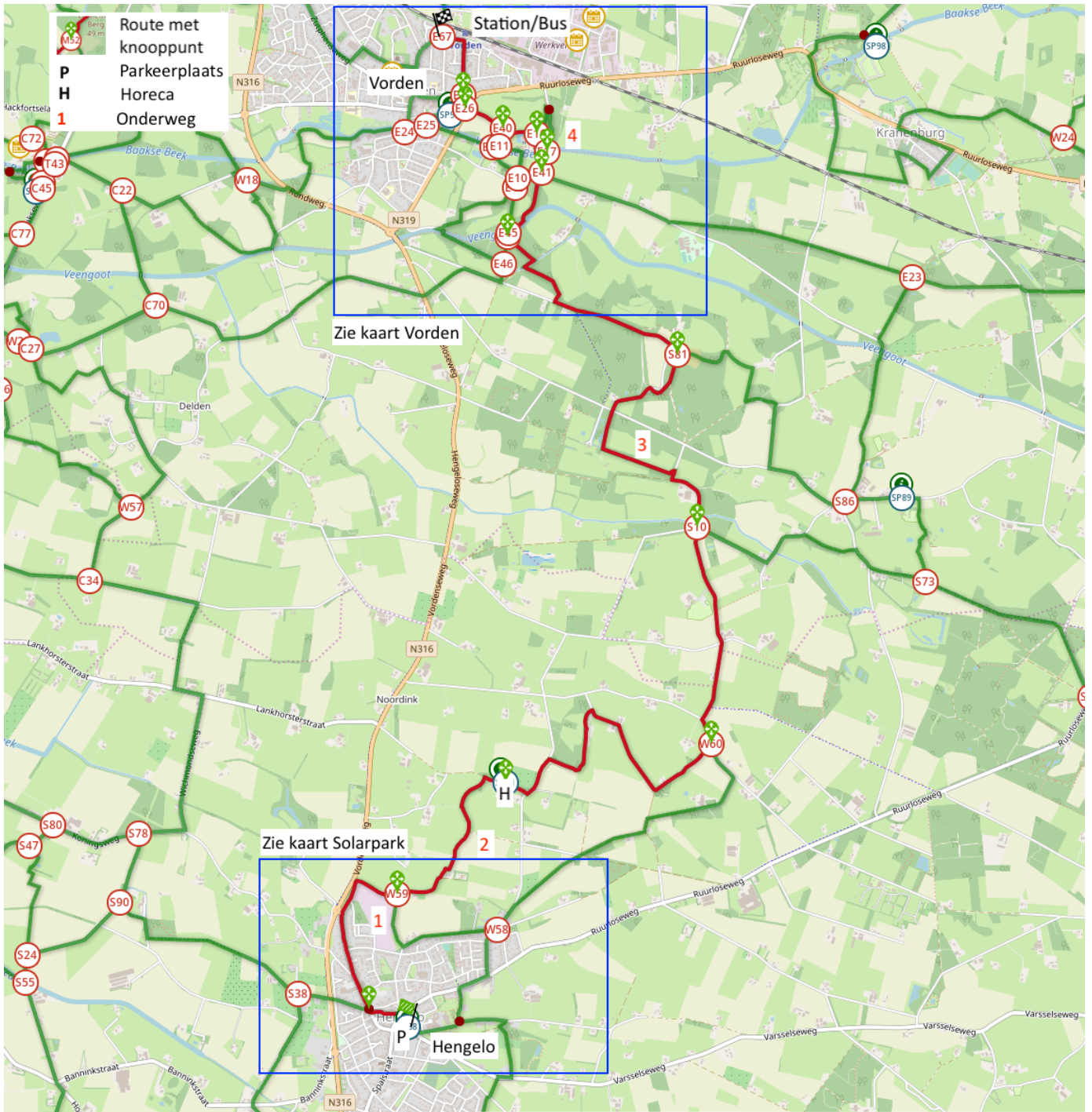
RD = rechtdoor, RA = rechtsaf, LA = linksaf, ri = richting.

Vanaf de parkeerplaats aan de Veemarkstraat LA, ri kerk. Bij de kerk RD (volg de zwarte pijl; Kerkstraat), RA Raadhuisstraat, gaat over in Vordenseweg. Bij rotonde met de N316 RD Vordense weg/Hiddinkdijk.

(Voor het **zonnepark**: ga door het zelfsluitende klaphek; indien gesloten: ga RA Vordens Voetpad naar volgende klaphek. De hoofdingang ligt aan de westkant; volg daarvoor het hek en meidoornhaag, twee keer rechtsom.)

Vervolg route: W59 RD en volg de groene pijl. W60 LA (zwarte pijl). Na 100 m RA Lieferinksweg. Kruising Maalderinksweg RD. S10 RD (groene pijl); S81 LA (groene pijl); S56 RA groene pijl; na de brug E45 RA langs De Veengoot. Op verharde weg RA en direct LA bij E41 (Het Bilderspad).

E17 LA (Bilderspad); E16 LA (Bilderspad); E40 RD (Bilderspad); E26 RA (wit-rood). Fietsknooppunt 89 LA (wit-rood). E64 RA Stationsweg.



Solarpark Hengelo



Vorden

